

金属石鹸と水あかを同時に落とせます

スーパー8L

[名称]スーパーエイト・エル(S8L)

[用途]アパート、マンション、寮等のユニットバス、浴室まわりの引渡し清掃用。

[対象]FRP製ユニットバス、ポリ浴槽、手洗い陶器、タイル床、目地、石材等に固着するフィルム状の金属石鹸汚れと水あか汚れ。

[汚れ種類]①フィルム状の金属石鹸スケール(石鹸カスの厚膜汚れ)

②タイルの水あかスケールの除去。

③金属石鹸と水あかスケールの複合汚染の除去。

[特長]①金属石鹸スケールと水あかスケールを同時にこすらずに除去できる。

②軽度の汚染には希釈して使用可能。

[使用方法]

①原液か希釈したものを汚れに塗布して下さい。

②数分間放置して反応させる。

③汚れが残るときは再度繰り返して下さい。

④事後、十分に水洗いして下さい。

[注意事項]

①ゴム製かビニル製等の保護手袋を着用する事。

②ステンレス、メッキ製品、大理石には使用できません。

③タイル等にツヤを無くすことがあります。試してから使用して下さい。

④ガラス質ホーロー製品や白目地、他特殊な材質には使用できません。

⑤塩素系の洗剤や薬剤と混ぜたり併用すると「塩素ガスが発生して'危険'です。」

[荷姿]液体タイプ:1kg×6本、4kg×4缶、18kg

[取扱い上の注意]

● 本来の用途以外には使用しないで下さい。

● 目に入ったときは炎症を起こす事があります。

● 皮膚に付着すると手荒れや炎症を起こす事があります。

● 飲み込むと有害です。

[応急処置]

● 目に入ったときはすぐに清浄な水で十分に洗い流して下さい。

● 皮膚に付着したときは清浄な水で十分に洗い流して下さい。

● 誤って飲み込んだときは牛乳か水を飲ませて安静にして下さい。

● いずれの場合も異常があるときは医師の診断を受けて下さい。

[使用上の注意]

● 酸性ですから皮膚に付着すると刺激があります。

保護手袋を着用して下さい。

● あらかじめ目立たないヶ所にてテスト洗浄を実施し損傷を

起こさないことを確認して下さい。

● ステンレス、メッキ製品等の金属には使用しないで下さい。

サビや腐食の原因になる事があります。

● 大理石や特殊な釉薬の輸入タイルなどに付着しないよう

しっかり養生して下さい。

● 硬質スケール(水あか汚れ)にも本剤の効果はあります。

[保管上の注意]

● 直射日光を避け容器を密閉して保管して下さい。

[主成分] 植物系有機酸,無機酸,界面活性剤,浸透助剤,添加剤

両方同時に

1kg/4kg/18kg



スーパーエイトL

[損傷確認]

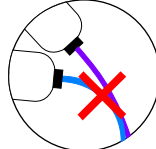


テスト洗浄

[注意事項]

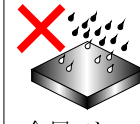


ゴム手袋



塩素系混合不可

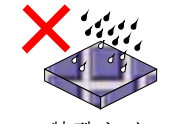
[×使用禁止]



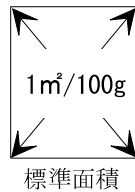
金属・めっき



大理石



特殊タイル



標準面積



[本剤はハケ塗り等で使用して下さい。]

1



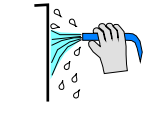
刷毛ぬり

2



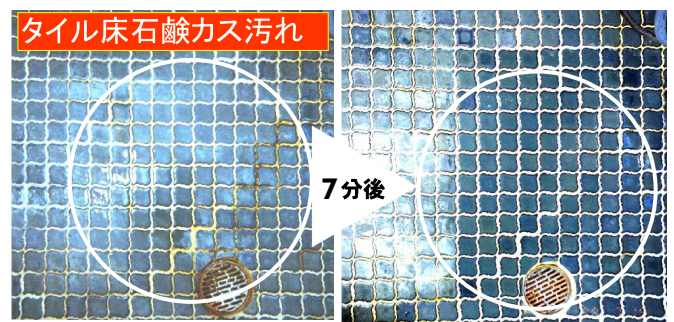
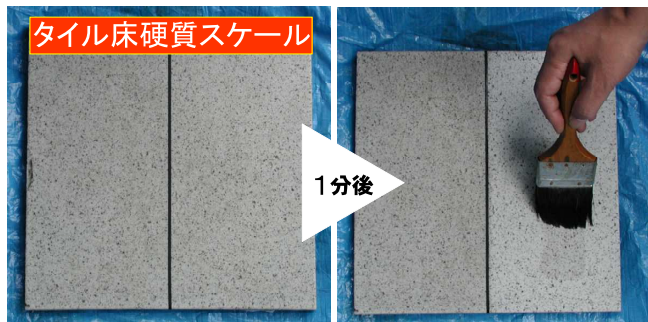
拭き取り

3



水洗い

スーパー8Lなら、金属石鹸汚れも、硬い水あかスケールも、同時に落とせます



「金属石鹸 (metallic soap)」とは、脂肪酸と遊離している金属イオン (Ca, Fe, Mg, Cu, Ba, Pb, Al, Ni, Zn, Mn) とが結合して長期間にわたり蓄積しスケールとなりフィルム状に樹脂化して強固化したよごれのことを呼びます。水に不溶性で一般的な洗浄剤では溶解せず除去することが困難であるため徐々に汚れとして蓄積します。清掃後には特殊硬化保護剤 TSR2000 をお使い下さい。光沢を發揮して汚れにくくなります。ポリ浴槽内部の変色劣化したものはスーパー8Lでは除去できません。石鹸カスと水あかの見分け方。石鹸カス膜汚れは一般的に水をはじきます。厚膜は一部ツメでも剥げることがあります。水あかは水をはじかずツメでは剥げません。これらが複合したのもS8Lの守備範囲です。FRPは不飽和ポリエステル樹脂をガラス繊維等で補強したものの総称です。金属石鹸と硬質スケールは除去される時間帯が異なりますのでご留意下さい。

金属石鹸と水あか両方用



お問い合わせは



PASHICA パシカ有限公司

TEL(03)5761-8571 FAX(03)5761-8572

〒201-0012 東京都狛江市市中和泉5-6-20

URL: <http://www.pashica.jp/>

mail: hello@pashica.jp